

У МЕНЯ ЖИВЁТ

ШИНШИЛЛА -
ЭТО ГРЫЗУН
СЕМЕЙСТВА
ШИНШИЛЛОВЫХ

ДЛЯ МНОГИХ ШИНШИЛЛА - ЭТО КАКОЙ-ТО НЕЗНАКОМЫЙ
ПУШИСТЫЙ ЗВЕРЁК.

ЕЩЁ ГОВОРЯТ, ЧТО ОНА УМНА И ОЧЕНЬ СИМПАТИЧНА.

ДАВАЙ РАЗБЕРЁМСЯ!

НЕМНОГО ИСТОРИИ

Шиншиллы родом из Чили, они жители высокогорных Анд. Шиншиллы очень быстрые и ловкие животные. Они стали известны благодаря паразитическому меху – из одной луковицы растёт от 50 до 100 волосков. Ради меха их начали истреблять очень давно, уже к XVIII-XIX веку шиншиллы были на грани исчезновения. Впоследствии отлов зверьков запретили и их занесли в Красную книгу.



ШИНШИЛЛА КУПАЕТСЯ
В ВУЛКАНИЧЕСКОМ ПЕСКЕ ИЛИ ПЫЛИ.
КУПАНИЕ В ВОДЕ ЗАПРЕЩЕНО!



ЧТО НУЖНО ЗНАТЬ ПЕРЕД ПОКУПКОЙ

В комнате, где живёт шиншилла, должна быть температура 18-20 градусов. Если она поднимется выше 25 градусов, зверёк перегреется и может умереть. Очень важно следить за температурой. Для этого и необходим кондиционер.

ШИНШИЛЛУ НЕЛЬЗЯ
БРАТЬ НА РУКИ
ПРОТИВ ЕЁ ВОЛИ,
А ТАКЖЕ ТЕРЕБИТЬ И ТИСКАТЬ

ШИНШИЛЛА

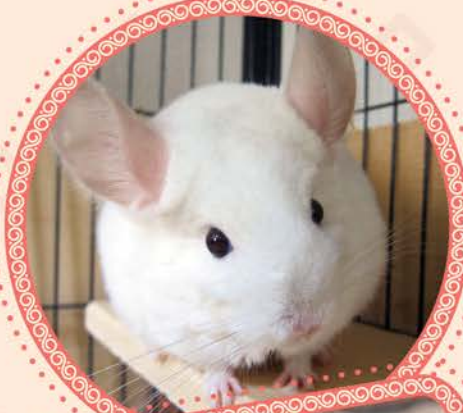
ШИНШИЛЛЕ НУЖЕН СПЕЦИАЛЬНЫЙ КОРМ, ПРИКОРМ И СЕНО, А ТАКЖЕ ВИТАМИНЫ



ГДЕ ЖИВЁТ ШИНШИЛЛА

Шиншилла живёт в большой клетке. Минимальные размеры: высота 70 см, ширина 50 см, длина 50 см. В клетке должно быть минимум три этажа из деревянных полок, но между полками не должно быть лесенок и переходов, шиншиллы прыгают, а не ходят.

В клетку надо положить домик-укрытие, поилку, кормушку, туалет, игрушки, гамаки, туннели, беговое колесо.



ТВОИ ОБЯЗАННОСТИ

КАЖДЫЙ ДЕНЬ

- кормить зверька
- менять воду в поилке
- добавлять сено
- следить за температурой в комнате
- уделять зверьку внимание

РАЗ В НЕДЕЛЮ

- мыть поилку
- ставить в клетку купалку
- менять погрызушки
- мыть и дезинфицировать полки



ШИНШИЛЛА НЕ ГУЛЯЕТ НИ ПО КВАРТИРЕ, НИ НА УЛИЦЕ

ПРОДОЛЖИТЕЛЬНОСТЬ ЖИЗНИ ШИНШИЛЛЫ В ПРИРОДЕ ОКОЛО ПЯТИ ЛЕТ, В ДОМАШНИХ УСЛОВИЯХ - ДО 20 ЛЕТ.

